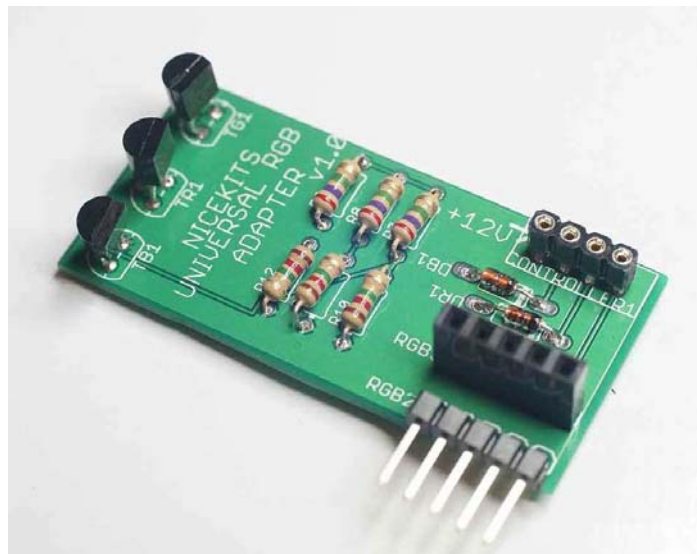




MANUEL DE RACCORDEMENT ET D'UTILISATION ADAPTATEUR UNIVERSEL NICEKITS



Document mis à jour le 09/02/2016

Caractéristiques électriques:

Tension d'alimentation : 12V

Construction: nue (à ne pas poser sur une surface conductrice sous peine de causer des courts-circuits)

Domaine d'application:

Cet adaptateur universel, est une option pour la RGBMAX V3.1 (compatible V3 également mais attention ! Contact obligatoire par mail avant commande sans quoi vous grillerez votre microcontrôleur !).

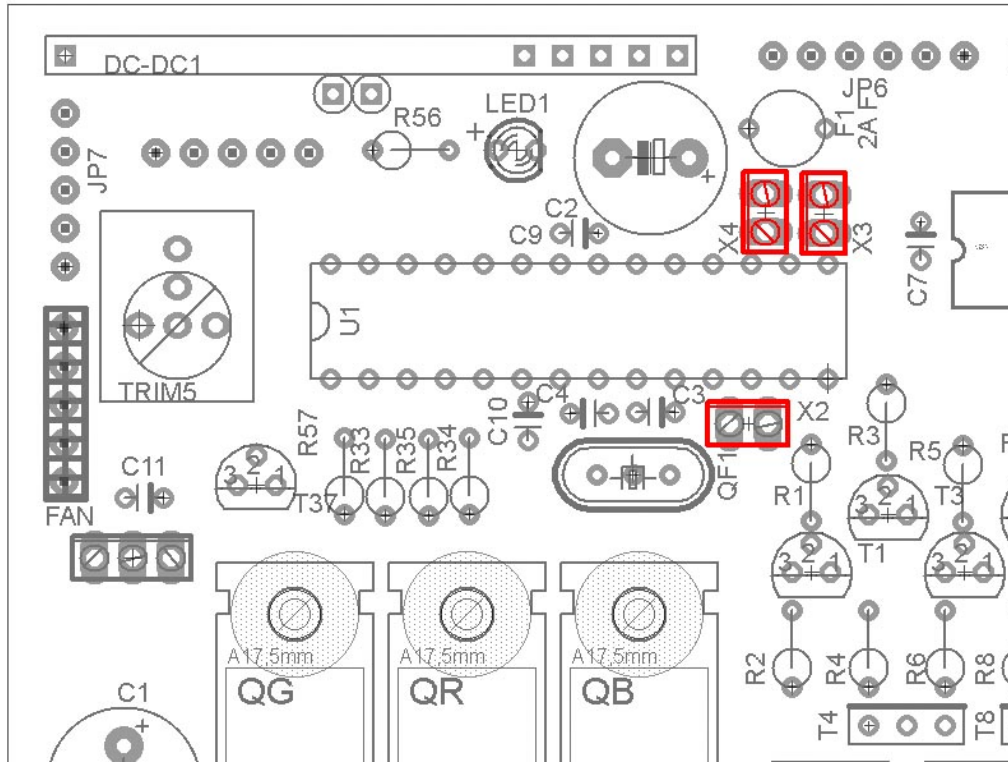
Il supprime le contrôle de la couleur et de la luminosité de la carte RGBMAX V3.1 et propose à la place un connecteur d'entrée pour y brancher un contrôleur externe.

Il vous sera donc possible de changer la couleur ou la luminosité via votre smartphone par exemple avec le contrôleur wifi, via un contrôleur mural évolué, une télécommande, ou même les modules RGB domotiques comme le module Z-WAVE de Fibaro. Tous les contrôleurs RGB fonctionnant en 12V sont compatibles ! Seul l'ordre de connexion des fils transitant le signal Bleu ou Vert peuvent changer suivant le couple contrôleur/ruban que vous avez.

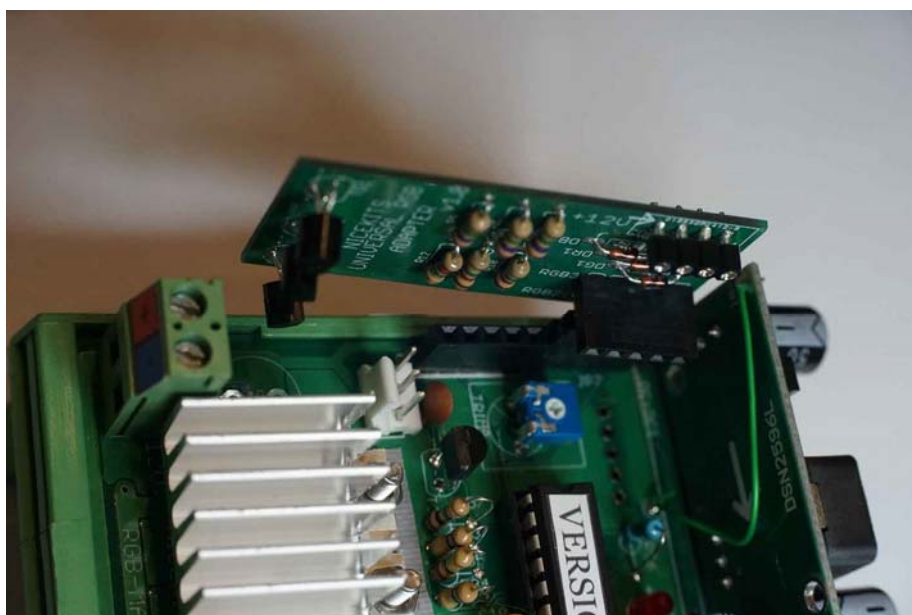
Installation:

Avant toute chose, vous devez éteindre l'alimentation de votre installation.

Ensuite il est **IMPÉRATIF** d'enlever les cavaliers suivants avant de connecter quoi que ce soit, sous peine de griller les sorties de votre microcontrôleur principal:



Connectez ensuite l'adaptateur comme ceci sur le port normalement réservé au raccordement de l'extension:

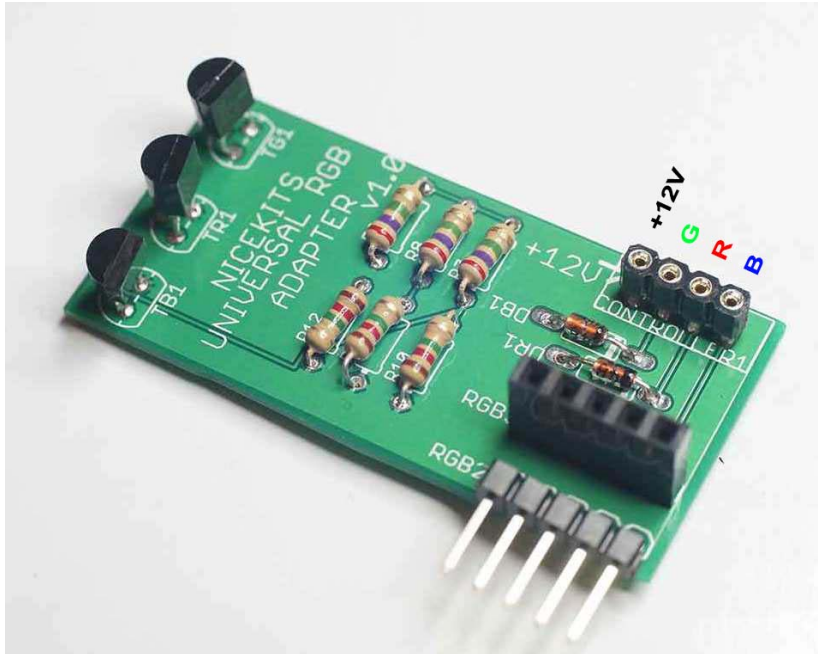


Raccordement:

Le raccordement se fait en fonction des rubans, l'exemple sera donné avec des rubans présentant ce brochage, classiquement vendus sur la boutique:



Le raccordement est le suivant:



Le contrôleur doit cependant être alimenté.

Si vous avez besoin d'un schéma détaillé de raccordement ou tout problème de compréhension, n'hésitez pas à nous contacter, nous nous efforcerons de rendre tout ceci accessible et simple à installer.

Là où le contrôle de la couleur était linéaire via deux boutons par défaut, avec un contrôleur externe, il y a fort à parier qu'il vous propose de choisir directement la couleur désirée. Par conséquent, là où une inversion de couleur n'avait aucune incidence dans le premier cas, ici c'est plutôt handicapant ! En effet, si vous demandez du jaune et que vous avez du violet, ça n'est pas vraiment pratique. Si vous avez une inversion de couleur, il y a fort à parier que croiser le signal B et G solutionnera votre soucis. Dans le cas contraire, sélectionnez une couleur primaire du RGB (Rouge, vert ou bleu) et regardez l'autre couleur primaire obtenue pour savoir quels fils inverser.

Raccordement avec une extension:

Le raccordement de l'extension sur la RGBMAX V3.1 nécessite d'utiliser le connecteur où nous venons d'enficher cet adaptateur. Cependant, un deuxième connecteur est désormais accessible à l'horizontale, et le sens de connexion est exactement le même... (se référer à la notice de l'extension pour son raccordement).